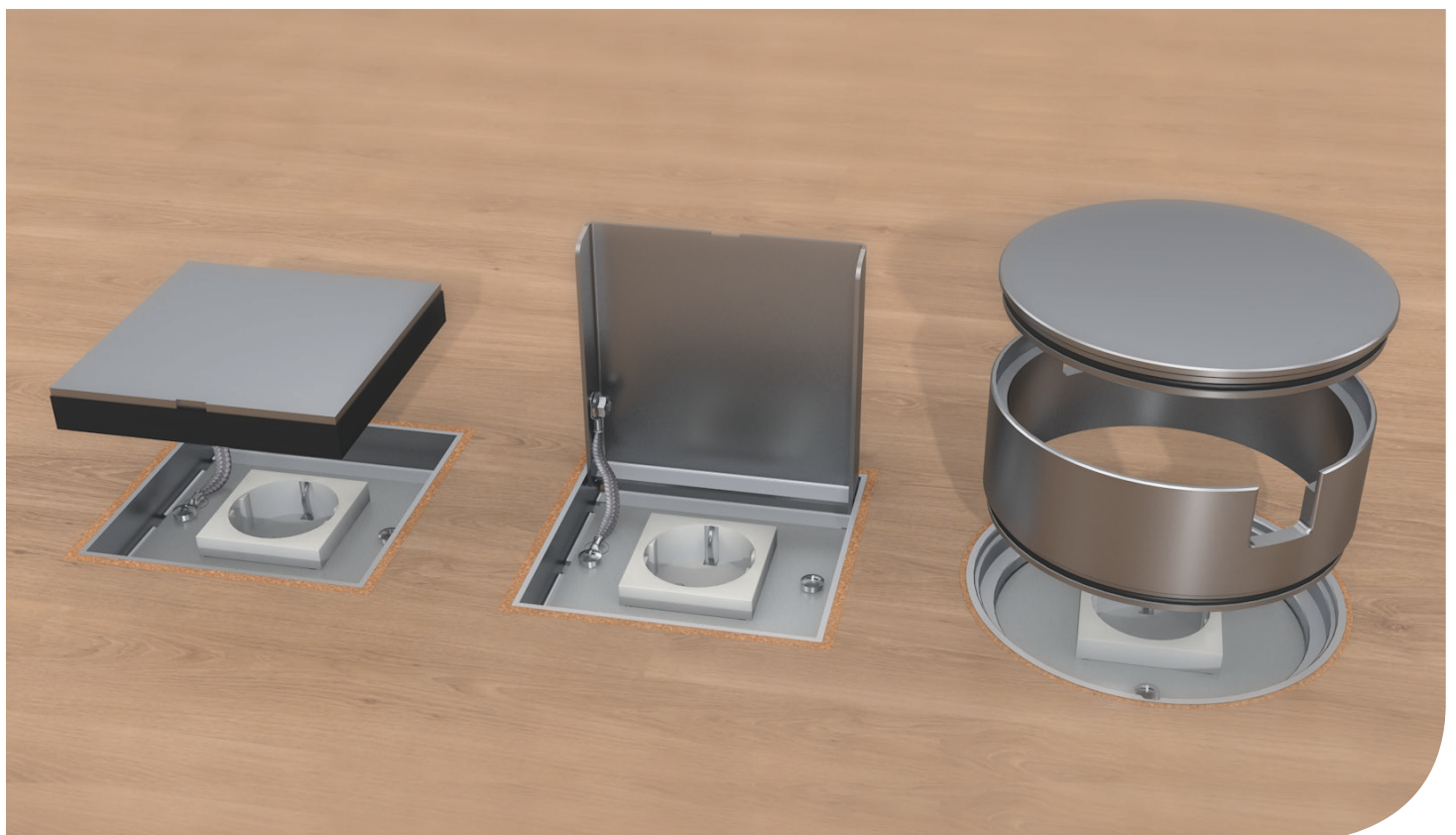


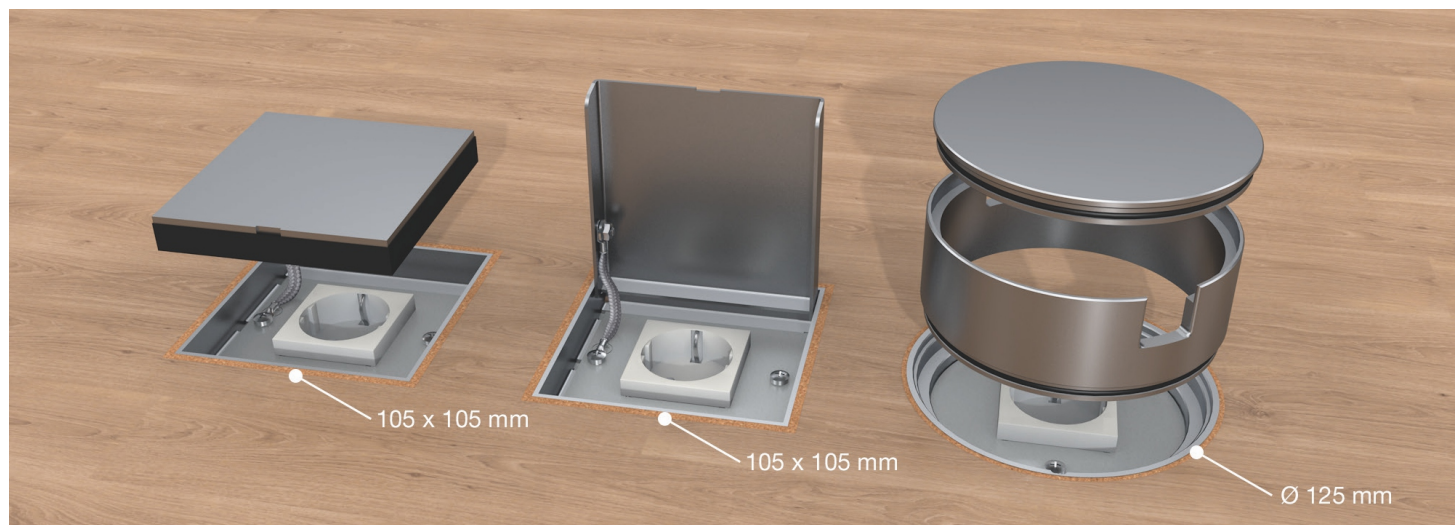


Okrągłe i kwadratowe kasety zachowania czystości Instrukcja montażu

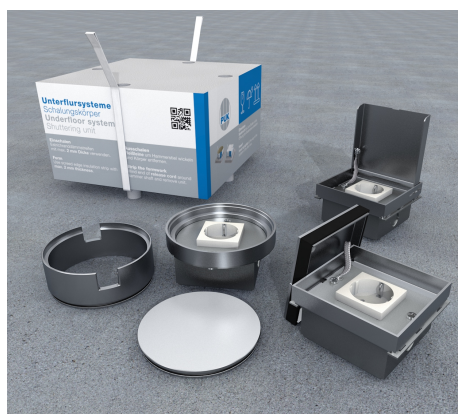


Okrągłe i kwadratowe kasety zachowania czystości

Instrukcja montażu



Kasety podłogowe kwadratowe i okrągłe o wymiarach 105 x 105 mm oraz \varnothing 125 mm przeznaczone są do podłóg czyszczonych na sucho i mokro. Dzięki innowacyjnej konstrukcji instalacja tych kaset może odbywać się w jastrychu nawet o niewielkiej grubości. Kasetka ślepa (UBSK-VP W1 E) w wersji czworokątnej oraz kasetka okrągła z tubusem (UBST-R W1-WD) przeznaczone są do powierzchni czyszczonych na mokro, natomiast kasetka kwadratowa uchylna (UBSK-VW1 E) dedykowana jest podłogom czyszczonym na sucho.



1 | Zestawy montażowe

Wszystkie kasety fabrycznie wyposażone są w dekle (pokrywy). Kasetka okrągła pozwala na zastosowanie tubusu, który należy zamówić oddzielnie. Do prawidłowego montażu niezbędny będzie element szalunkowy (brak w zestawie).



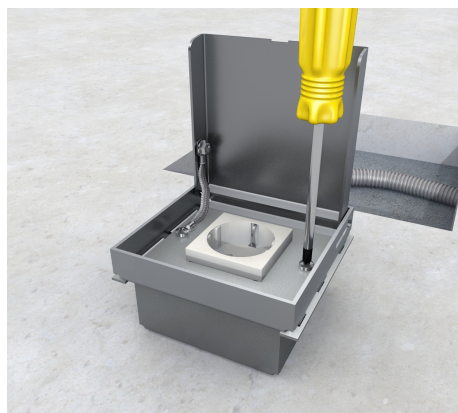
2 | Montaż elementu szalunkowego

Do elementu szalunkowego przymocować puste rury instalacyjne. W celu zabezpieczenia elementu szalunkowego przed pływaniem (w czasie wylewania jastrychu), należy przytwierdzić go do podłoża.



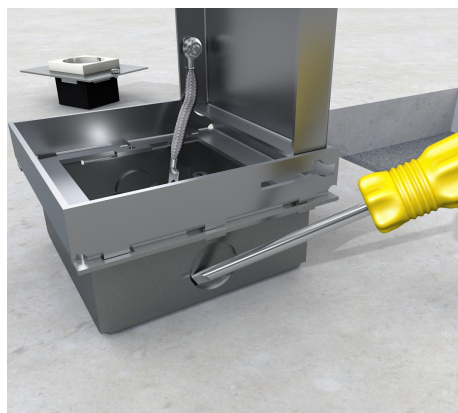
3 | Przygotowanie otworu montażowego

Po wylaniu jastrychu i jego utwardzeniu, element szalunkowy usunąć za pomocą sznurka (fabrycznie umieszczony na szalunku).



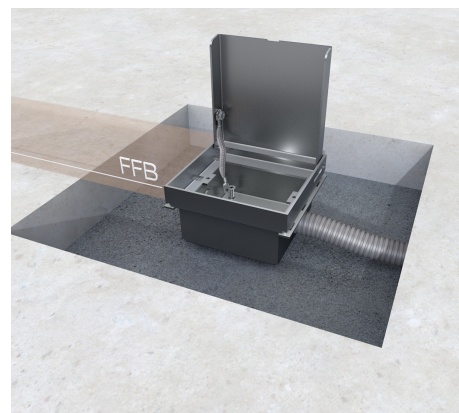
4 | Przygotowanie kasety do montażu

Odłączyć przykręcony fabrycznie przewód uziemiający. Odkręcić maskownicę z gniazdem i usunąć z kasety.



5 | Montaż rur instalacyjnych

Usunąć blachę z perforowanych otworów. Do puszkii doprowadzić puste rury instalacyjne.

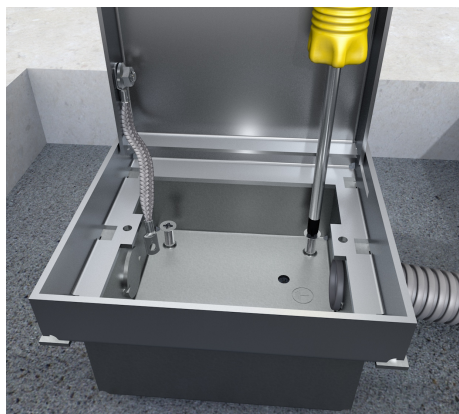


6 | Instalacja kasety w otworze

Kasetę podłogową umieścić w przygotowanym wcześniej otworze. Należy upewnić się, że górna krawędź kasety wyrównana jest do poziomu wykończenia podłogi właściwej.

Okrągłe i kwadratowe kasety zachowania czystości

Instrukcja montażu



7 | Poziomowanie kasety

W przypadku konieczności dokonania poziomowania, regulację przeprowadzić przy pomocy czterech śrub poziomujących znajdujących się w podstawie kasety.



8 | Maskownica z gniazdem

Po prawidłowym wy poziomowaniu kasety, umieścić w niej maskownicę z gniazdem. Połączyć przewód uziemienia pokrywy z maskownicą, a następnie przykręcić ją do kasety.



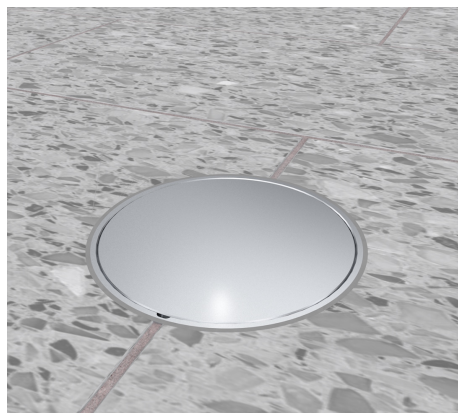
9 | Końcowy montaż kasety

Prawidłowo ułożoną i wy poziomowaną kasetę połączyć z jastrychem stosując zaprawę. Nie dopuszczać do dostania się powietrza pod nakładaną zaprawę. Powstałe niezamierzone ubytki uzupełnić wypełniaczem.



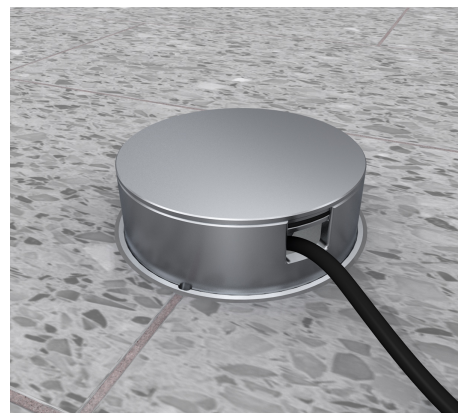
10 | Użytkowanie kasety

Po utwardzeniu jastrychu oraz nałożeniu końcowej warstwy podłogi (wykończenia) należy sprawdzić, czy nie powstały szczeliny pomiędzy podłogą, a kasetą. Do wypełnienia ubytków stosować masę korkową lub inną masę maskującą. Tak przygotowana kasetka gotowa jest do użytkowania.



11 | Kasetka pod tubus

Dzięki zastosowaniu tubusu, kasetka okrągła przewidziana jest do montażu w pomieszczeniach z powierzchniami czyszczonymi na mokro. Tubus nie stanowi fabrycznego wyposażenia kasety okrągłej.



12 | Wyprowadzenie kabla

Zamontowany prawidłowo tubus, pozwala na wyprowadzenie kabli na zewnątrz. Zarówno pokrywa tubusa (dekiel), jak i tubus wyposażone są fabrycznie w gumowe uszczelki.



Błędy i zmiany techniczne zastrzeżone. Kopiowanie i jakiegokolwiek powielanie elektroniczne tylko za naszą pisemną zgodą. Wraz z publikacją tego dokumentu wszystkie poprzednie dokumenty tracą ważność.

